

La Lettre d'information

l'antenne, le portier, le contrôle d'accès et l'automatisme

avril 2011



Nouvelle platine de rue digitale GOLMAR «All-in-One»



Une platine de rue polyvalente

La nouvelle platine de rue vidéo à défilement de noms GOLMAR GTO1005V/C a la particularité de pouvoir fonctionner en mode autonome ou connecté à un contrôle d'accès sans paramétrage. En effet, elle détecte automatiquement la présence ou non d'un système de contrôle d'accès et choisit son mode de fonctionnement sur ce paramètre.



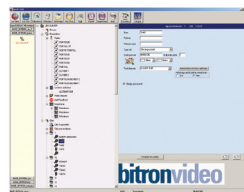
La GTO1005 choisit son mode de fonctionnement, autonome ou géré grâce à la détection automatique des paramètres de raccordement.



Elle apporte, de ce fait une facilité dans la gestion et le stockage des modèles, en réduisant le nombre de références. Parmi ses caractéristiques, on pourra noter la gestion jusqu'à 1000 noms, 5000 badges et 4 codes d'appel, dont 1 sur horaires, ainsi que la possibilité de gérer 120 platines de rue et jusqu'à 3 niveaux de commutation (générale, principale et secondaire).

Concernant les BUS pris en charge par la plaque de rue, la GTO1005 fonctionne aussi bien avec le BUS DIGITAL PLUS qu'avec le système BUS V2PLUS 2 fils non polarisés vidéo. La programmation, quant à elle, s'effectue par le clavier en façade en mode autonome et par le logiciel de gestion BSOFT/BSOFTWEB en fonctionnement géré. Un dispositif de sauvegarde permet le transfert des données et la mise à jour du logiciel embarqué.

Logiciel de gestion BSOFT ou BSOFTWEB



Passage au tout numérique :
 Auvergne : 10 Mai
 Corse : 24 Mai
 Côte d'azur : 24 Mai



LES ETAPES DE MONTAGNE

Nous entrons dans la dernière ligne droite du switch-off de la TV analogique et du passage au Tout-Numérique sur le territoire français.

Et il n'aura échappé à personne que nous abordons dès ce mois de mai les étapes de montagne, dans des régions où la transition se déroulera très certainement de façon moins naturelle (Alpes-Maritimes, Corse, Var, Provence, Midi-Pyrénées ou Rhône-Alpes) : reliefs accidentés voire montagneux, zones frontalières ou à proximité de la mer, véritables sources de perturbations

Ces régions ont également historiquement un taux d'équipement en parabole plus élevé que la moyenne du fait de ces difficultés de réception, d'où la pertinence de l'ensemble des solutions techniques EVICOM, qu'il s'agisse de la réception individuelle ou collective pour recevoir les chaînes de la TNT par satellite (bouquets gratuits TNTSAT et FRANSAT).

Mais il ne faut pas oublier non plus que dans ces régions, nombre d'émetteurs terrestres analogiques seront définitivement coupés (le chiffre de 750 émetteurs est évoqué), la seule solution étant alors la réception satellite, sauf si les collectivités locales décident d'investir pour les équiper en numérique.

Olivier POQUET
 Directeur Commercial EVICOM

A découvrir dans la lettre Produits :

- Modulateur COFDM EDHM313
- Centrale d'amplification EALB450S
- Kit mixte automatisme/portier FLEXI



Nouveau pack automatisme/portier audio

Complément indispensable d'une installation d'automatisme de portail, le kit portier audio GAS220S fait maintenant partie du nouveau pack FLEXI P41029/800G.

Présenté dans notre lettre d'information du mois de Février N° 30, le nouveau KIT FLEXI 300 APRIMATIC s'enrichit d'une référence intégrant le kit audio GAS220S.

Le kit audio GAS220S à l'avantage d'être transformable en kit bi-familles par un simple paramétrage. Rappelons qu'il est, en outre, extensible à 3 postes audio en parallèle et propose un contact libre pour la commande de l'automatisme sans ajout de fil supplémentaire.



Caractéristiques techniques FLEXI

Angle max d'ouverture	120°
Largeur max des vantaux	3.00 m
Poids max d'un vantail	300 Kgs
Utilisation	150 cycles/jour
Déport de gond (Y)	jusqu'à 350 mm

Kit complet : 2 opérateurs (1 avec platine électronique), 1 feu clignotant, 1 couple de photocellules, 1 contact à clé, 1 télécommande 2 canaux, 1 notice de pose et 1 kit audio GOLMAR 2 fils mono/bi-familles paramétrable.

Centrale EALB450/S

Nouvel amplificateur multibandes EVICOM EALB450/S destiné à la diffusion de la TV terrestre et satellite dans les petites et moyennes installations collectives. Son entrée satellite permet de distribuer dans une distribution TV collective ULB sur une seule polarisation l'un ou l'autre des bouquets de la TNT gratuite par satellite (TNTSAT ou FRANSAT) Il est fortement conseillé d'utiliser en amont une station de filtrage programmable afin d'égaliser les signaux en entrée et de rejeter les canaux perturbateurs.

La centrale EALB450/S est équipée d'une télé-alimentation 24V automatique pour préamplificateurs sur les entrées B III et UHF.



Nouveau modulateur EDHM313

► **COFDM**



Le nouveau modulateur EDHM313 permet de traiter un signal vidéo venant de sources diverses telles que sortie d'un lecteur DVD, caméra de CCTV... de le transformer et le redistribuer en signal COFDM pouvant être reçu par un récepteur TV avec tuner TNT intégré ou équipé d'un adaptateur TNT. Les applications sont très nombreuses et permettent notamment le renvoi d'images vers le réseau TV d'une villa, d'un immeuble, d'un hôtel ou encore d'un hôpital.